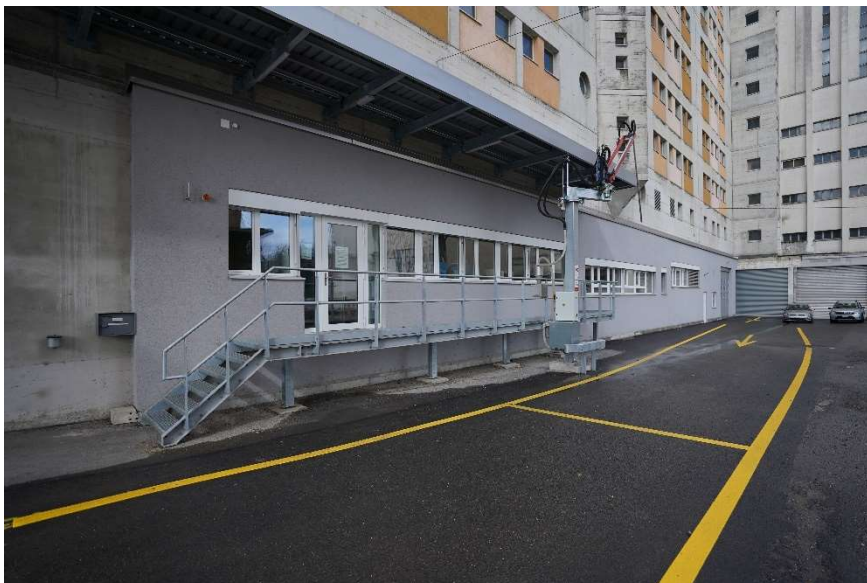




Bâtiment

PENTHALAZ – ROUTE DE GOLLION 9

Démolition, aménagements locaux et laboratoires



DESCRIPTIF DES TRAVAUX

Démolition intérieure des divers éléments existants et dégrapage de la place en revêtement bitumineux. Création de mur en brique et réfection de l'enrobé bitumineux comprenant :

- Travaux de démolition
- Travaux de canalisation
- Travaux de maçonnerie
- Travaux de revêtement bitumineux

CONTRAINTES DU CHANTIER

Travaux exécutés en maintenant la fonctionnalité du bâtiment

QUANTITES PRINCIPALES

Type	Quantité	Unité
Démolition du revêtement bitumineux	1900	m2
Démolition caniveau	10	ml
Démolition de chambre existante	2	pces
Terrassement	150	m3
Grave GNT 0-45	160	m3
Tuyaux Ø110-160	50	ml
Dépotoir prof. 1.50 m	2	pces
Maçonnerie de brique ciment hauteur 4.00	200	m2
ACT 16 N	65	to
Bordure type état de Vaud	40	ml



INTERVENANTS

MAÎTRE D'OUVRAGE	
Adresse	Fenaco société coopérative Service des Immeubles Route de Chardonne 2 1070 Puidoux
Nom & Prénom contact	GOBET Dominique
Téléphone contact	058 433 70 30
Mail contact	dominique.gobet@fenaco.ch

DIRECTION DES TRAVAUX	
Adresse	CCHE Lausanne SA Rue du Grand-Pré 2B Case postale 320 1000 LAUSANNE
Téléphone	021.321.44.66
Adresse mail	penthalaz@cche.ch
Nom & Prénom contact	CAVIN Alexandra
Téléphone contact	021 321 44 66
Mail contact	penthalaz@cche.ch

RESPONSABLES AU SEIN DE L'ENTREPRISE	
Technicien	BIRCHMEIER Lionel
Chef d'équipe	FRETE Cédric

PERIODE DE REALISATION	
Mi-Janvier 2023	Fin Juillet 2023

MONTANT DES TRAVAUX	
CHF	200'000.-

PHOTOS



