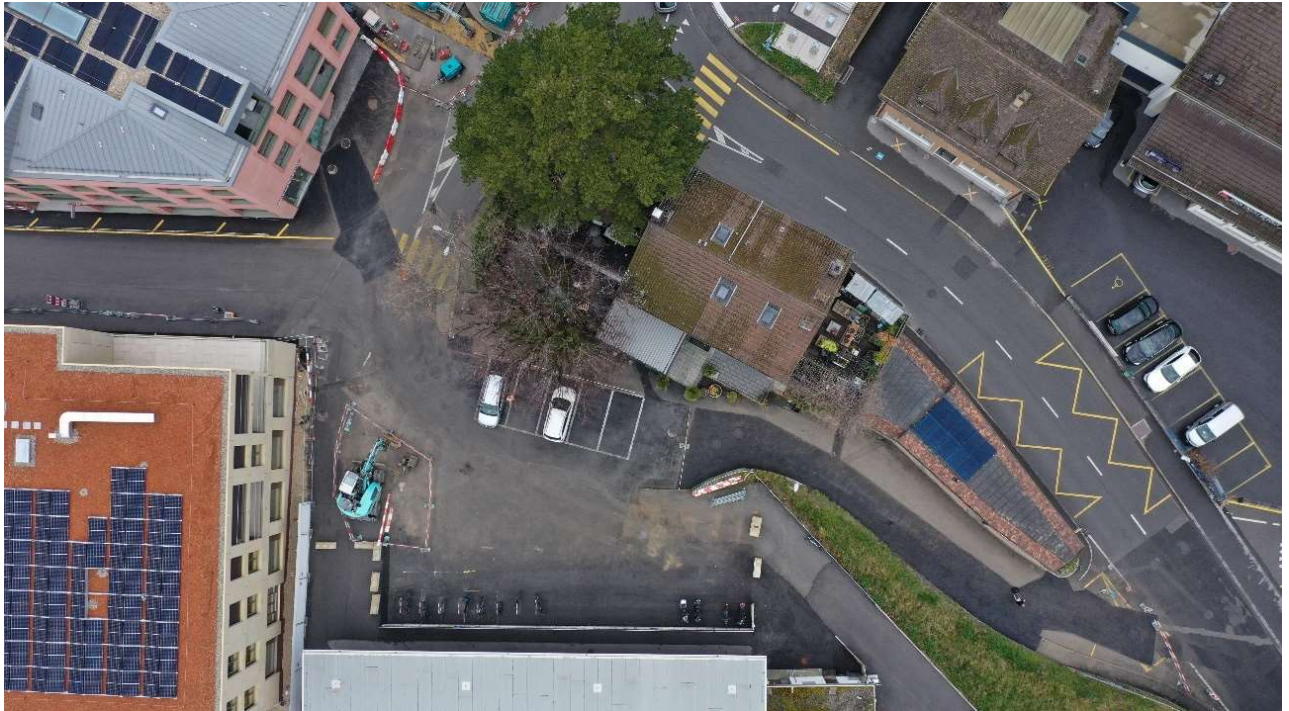


## Génie Civil

### CULLY – PLATEAU DE LA GARE

#### Assainissement du plateau de la gare – Secteur Est - Collecteurs communaux EC/EU



#### DESCRIPTIF DES TRAVAUX

Travaux de génie civil comprenant :

- Fouilles jusqu'à 5.60m de profondeurs, longueur 91m
- Etayage avec caisson guides palplanches à 5.60m
- Fourniture et pose des tubes PP-HM SN 8 bétonnés
- Remblayage des fouilles
- Pose des enrobés

#### CONTRAINTES DU CHANTIER

A proximité d'un restaurant : pas de travaux bruyants de 11h30 à 14h

Tenir compte de la proximité de l'accès aux trains

La gare doit rester accessible

#### QUANTITES PRINCIPALES

Type	Quantité	Unité
Découpes revêtements bitumineux	400	m <sup>l</sup>
Démolition revêtement bitumineux	450	m <sup>2</sup>
Excavation de tranchées ou de fouilles en pleine masse	1200	m <sup>3</sup>
Remblayage	1200	m <sup>3</sup>
F+ P tuyaux PP HN SN8 Ø 315	21	m
F+ P tuyaux PP HN SN8 Ø 400	76.5	m
Exécution de chambres DN 1200/ 800 hauteur jusqu'à 5m60	5	pces
Enrobage de tuyaux PP HN SN8	100	m <sup>3</sup>
F+P Grave GNT 0/45	170	m <sup>3</sup>



## INTERVENANTS

MAÎTRE DE L'OUVRAGE	
Adresse	Commune de Bourg-en-Lavaux Urbanisme, assainissement et bâtiments Rue de Lausanne 1 1096 Cully
Téléphone	021 821 04 04
Adresse mail	infrastructure@b-e-l.ch
Nom & Prénom contact	JAQUET Baptiste
Téléphone contact	021 821 04 16
Mail contact	baptiste.jaquet@b-e-l.ch

INGÉNIEUR / DIRECTION DES TRAVAUX	
Adresse	Arc Génie Civil SA Kurman & Cretton Ingénieurs Avenue de France 24 1870 Monthey
Téléphone	024 472 36 18
Adresse mail	info@arcgc.ch
Nom & Prénom contact	LUIZ Fernanda
Téléphone contact	076 570 9 83
Mail contact	fernanda.luz@arcgc.ch

RESPONSABLES AU SEIN DE L'ENTREPRISE	
Technicien	BEGUELIN Yannick
Contremaître GC	EIRAS Jorge
Contremaître Revêtements	ENCARNACAO Francisco

PERIODE DE REALISATION	
janvier 2024	avril 2024

MONTANT DES TRAVAUX	
CHF	317'055.-

## PHOTOS

